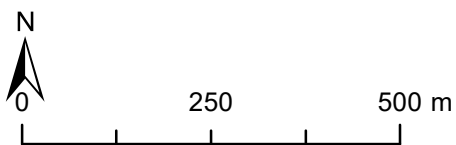


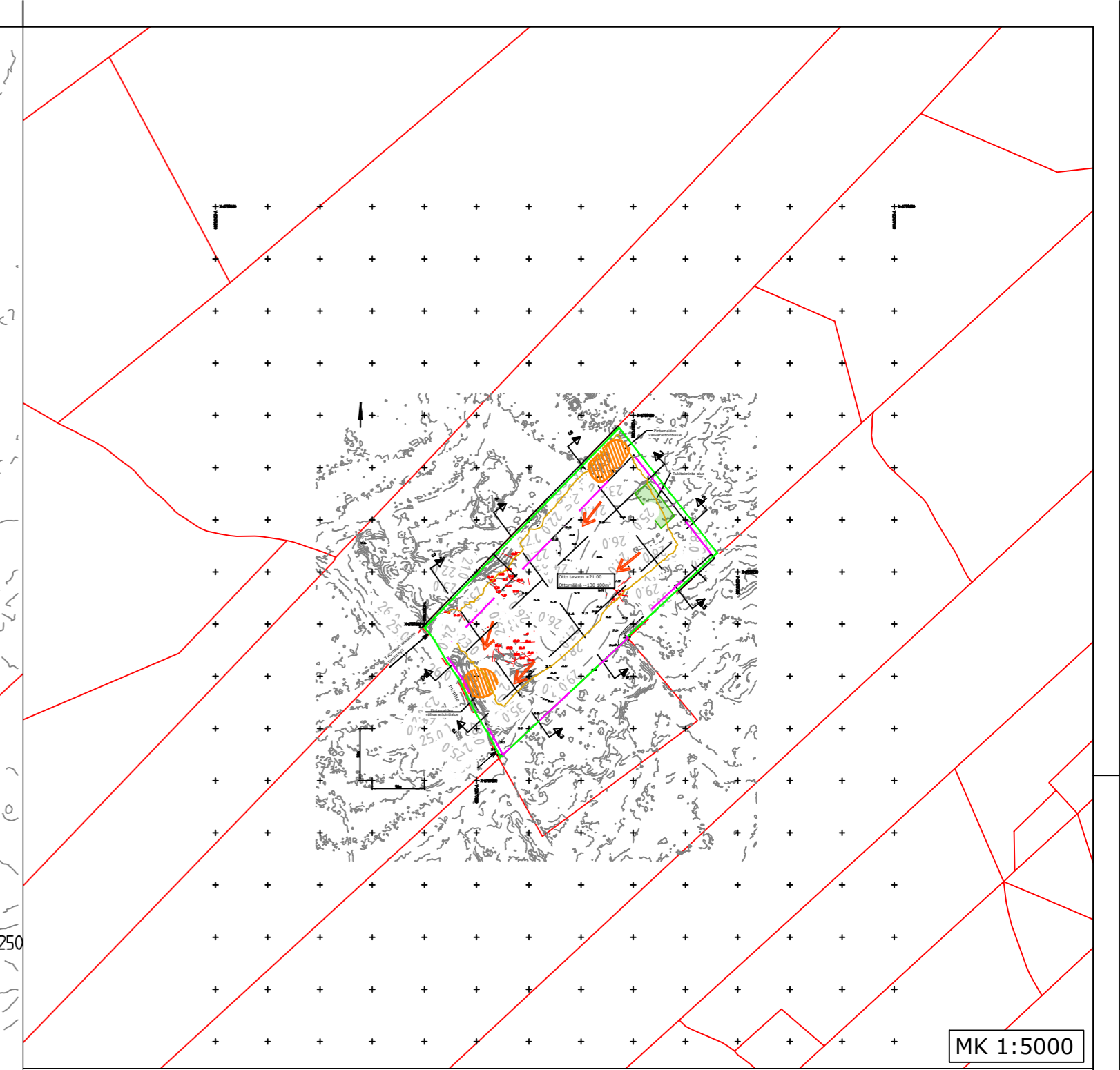
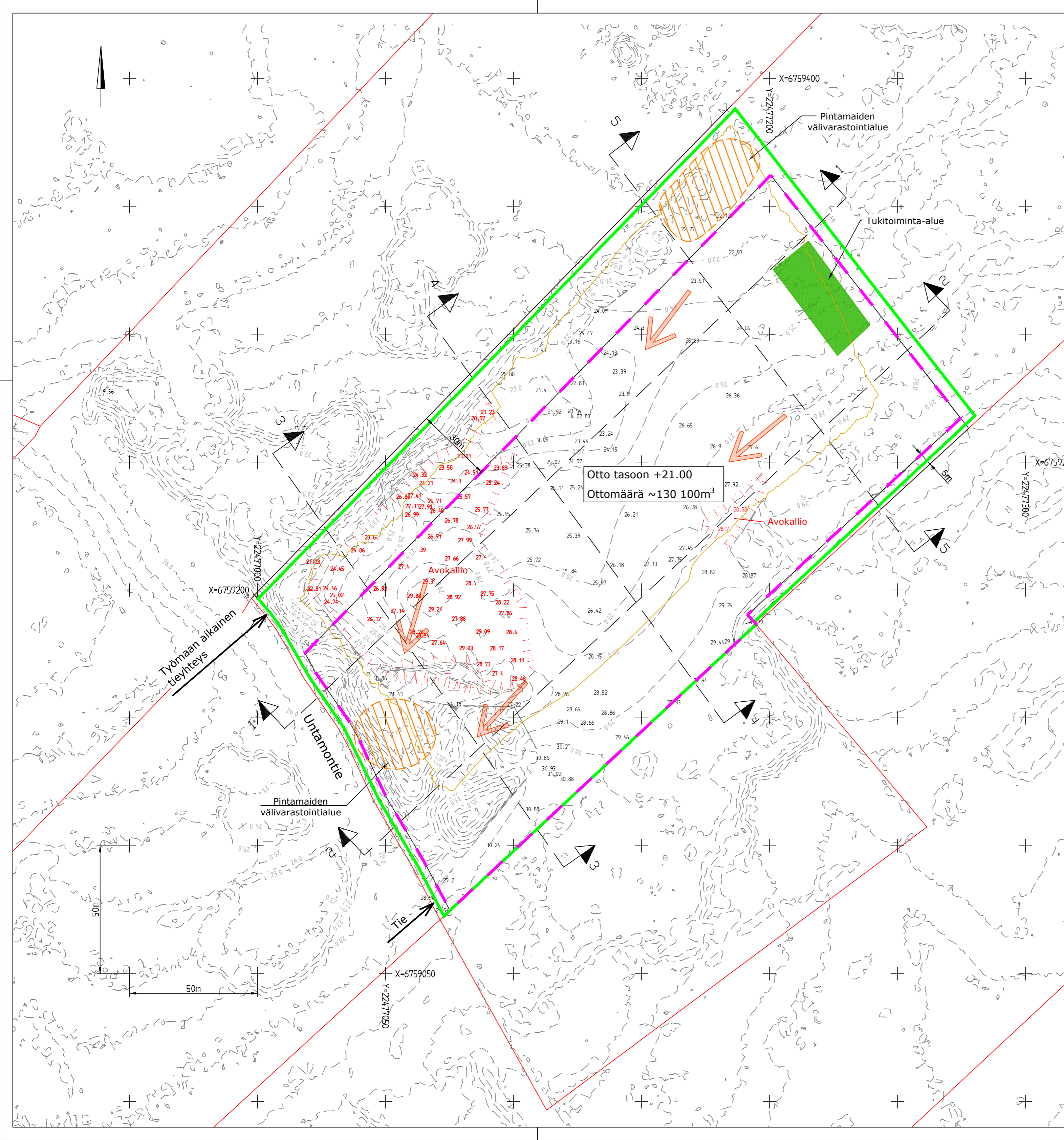
Merkinnät

 Soramäki



Liite
Sijaintikartta 1:10 000





Otto tason +21.00
Ottomäärä ~130 100m³

Merkinnät:

- Kiinteistöraja
- Suunnittelualue
- Kallionottoalue, ottotaso +21.00
- Pintamaiden välivarastointialue
- Tukitoiminta-alue (tukitoiminta-alueella varastoidaan työkonoiden poltto- ja voiteluaineita)
- ↘ Louhinnan ohjellinen etenemissuunta

ALUEEN OSITTAINEN MAANPINNAN MITTAAMINEN ON SUORITETTU RAMBOLL FINLAND OY 1.10.2024 TOIMESTA JA OSITTAIN MAANMITTAUSAINEISTOSTA.

MAANMITTAUSLAITOKSEN MAASTOKARTTA JA LASERKEILAUSSAINEISTO 10/2024

K. osa/ kylä	Korttel/ tila	Tontti/ Rn:o	Viranomaisen merkintöjä	
	400-441-12-26			
Rakennuslupamenetelmä	Päärakennus		Piirustustyyppi	Luokseva nro
	Ympäristötekninen piirustus			
Rakennuskohteen nimi ja osoite	Suunnitelman sisältö		Piirustuksen sisältö	Mittakaava
Soramäki Untamontie 23800 Laitila	Suunnitelma maa-ainesten ja kalliokiven ottoalue		Nykyinen tilannekartta	1:1000
RAMBOLL	Ramboll PL 25, Säterinkatu 6 02601 Espoo puh. 020 755 611 fax 020 755 6201	Suunn.ala	Työnro	Tiedosto
			1510080188	
		Piirustusnro		Muutos
		001		
Hyv. (nimi, tutkinto, allekirj.) Tiia Leinonen	Piir. OLLEI	Suunn.	Pvm	20.1.2025